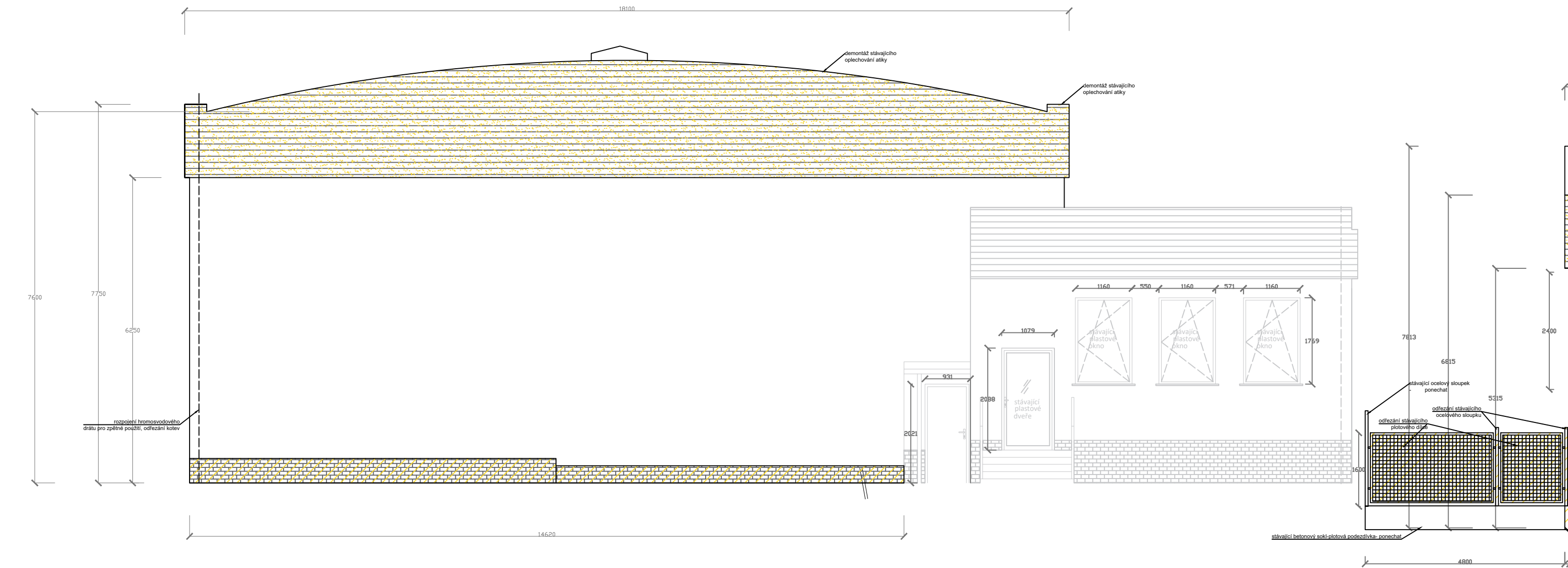
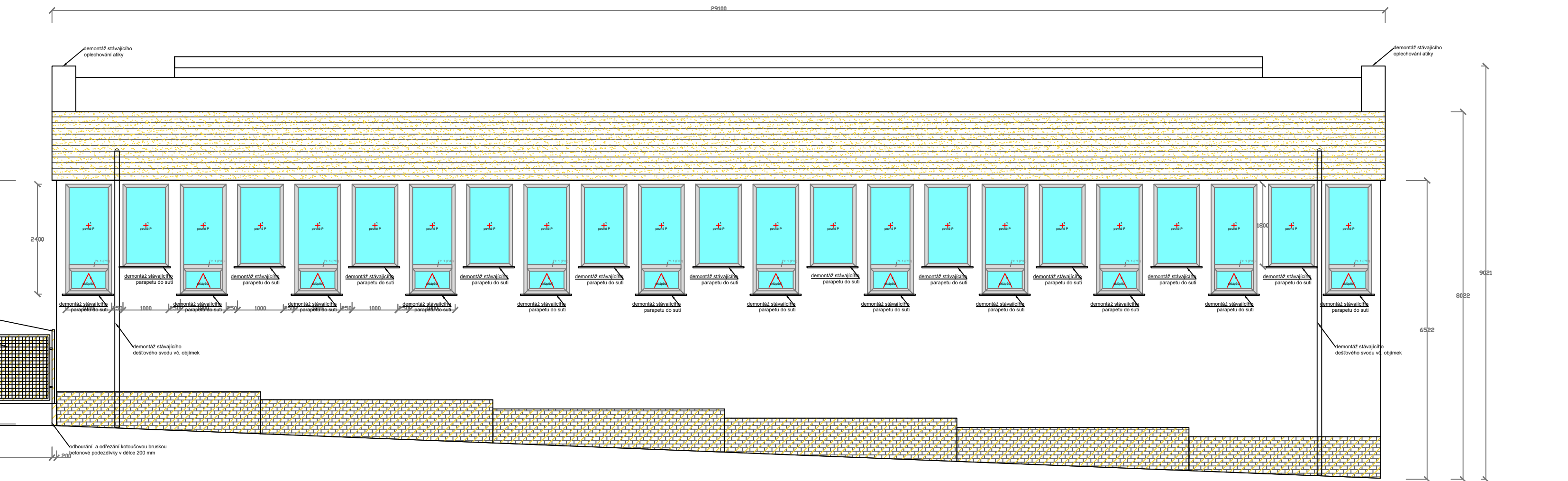


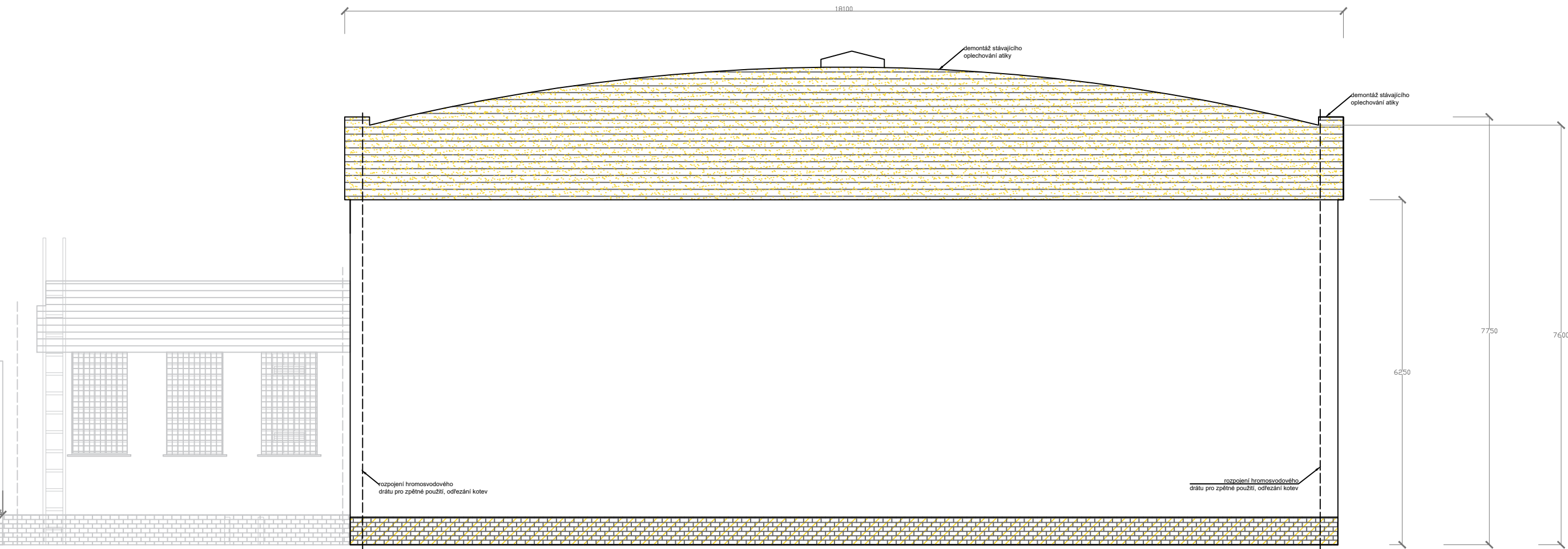
POHLED SEVERNÍ



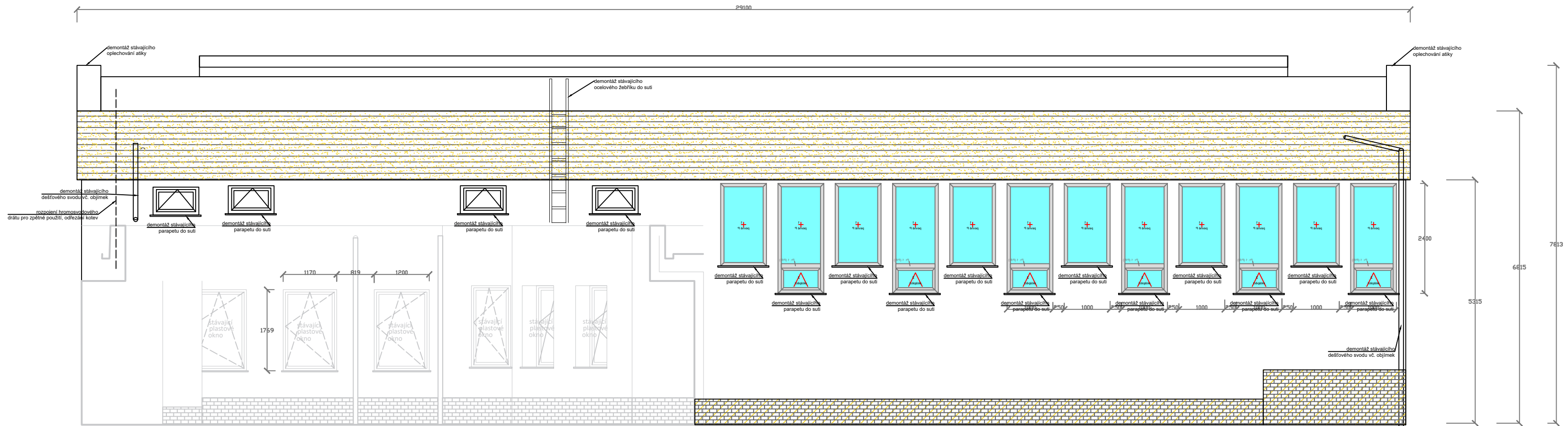
POHLED VÝCHODNÍ



POHLED JIŽNÍ



POHLED ZÁPADNÍ



LEGENDA BOURANÝCH A DOPLŇOVANÝCH KONSTRUKCÍ:

- OTLUČENÍ KERAMICKÝCH OBKLADOVÝCH PÁSKŮ
- ROZEBRÁNÍ DŘEVĚNÝCH FASÁDNÍCH OBKLADŮ
- BOURANÉ OKENNÍ KONSTRUKCE
- BOURÁNÍ SKLOBETONOVÝCH KONSTRUKCÍ
- BOURANÉ ZDĚNÉ KONSTRUKCE

POZNÁMKA:

- PŘI PROVÁDĚNÍ JE NUTNO POSTUPOVAT DLE PLATNÝCH ČSN A TECHNOLOGICKÝCH PRAVIDEL S OHLEDEM NA VŠECHNY PLATNÉ PŘEDPISY BOZP
- POKUD DOJDE PŘI PROVÁDĚNÍ K NEJASNOSTEM NEBO NEPŘEDVÍDANÝM OKOLNOSTEM JE NUTNO INFORMOVAT PROJEKTANTA A UPŘESNIT DALŠÍ POSTUP PRACÍ
- PŘEDPROVÁDĚNÍM KONTAKTNÍHO ZATEPLENÍ PROVĚST ODRHOVÉ ZKOUŠKY, PŘÍPADNĚ NESOUDRŽNÉ MATERIÁLY MUSÍ BYT ODSTRANĚNY A PODKLAD NÁSLEDNĚ VYROVNÁN
- KONEČNÝ ROZSAH ODSTRANOVANÝCH OMÍTEK BUDE STANOVEN PO POSTAVENÍ LEŠENÍ ZA ÚČASTI INVESTORA, PROJEKTANTA, POPŘ. TECHNOLOGA
- REFERENČNÍM ÚSEKEM JE MYŠLENA PLOCHA O VELIKOSTI ALESPŮŇ 0,8 X 0,8 m, KTERÁ JE CO DO KVALITY PROVEDENÝCH PRACÍ ODSOUHLAŠENÁ A STÁVÁ SE PO DOBU STAVBY PLOCHOU PRO SROVNÁNÍ KVALITY DALŠÍCH PLOCH V PŘÍPADĚ POCHYBNOSTÍ O JEJICH KVALITĚ

VYPRACOVAL	Pavel Kapička			
KONTROLOVAL	Pavel Kapička			
STAVEBNÍK	Obchodní akademie Vlašim, V Sadě 1565, Vlašim			
MÍSTO STAVBY	Obchodní akademie Vlašim, V Sadě 1565, Vlašim			
NÁZEV STAVBY	OA Vlašim - Dokončení PD - revitalizace obvodového pláště			
STAVEBNÍ OBJEKT	SO 02 – Tělocvična	FORMÁT	8 A4	
ČÁST	D.1.1 ARCHITEKTONICKO–STAVEBNÍ ŘEŠENÍ	DATUM	11/2023	
OBSAH:	Stávající stav -demontážní práce	STUPEŇ PD	DPS	
		MĚŘÍTKO	1:75	Č. VÝKRESU D.1.1.01